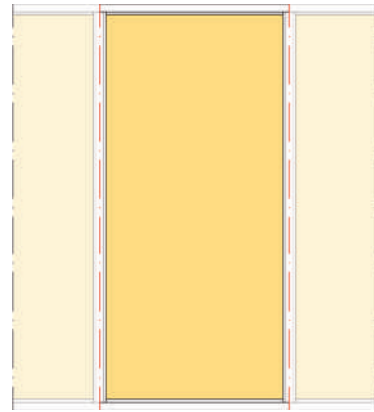
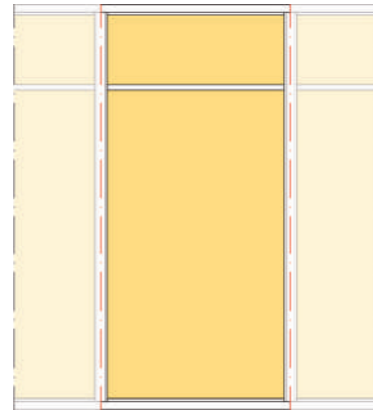


## MODULES DE CLOISONS

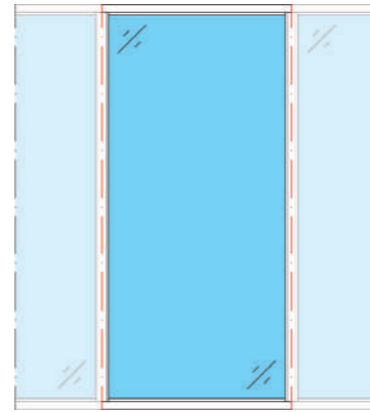
Le système de cloisons **EUROCLOISON-SR** peut être obtenu en version pleine ou vitrée et suivant diverses exécutions.



① PLEINE TOUTE HAUTEUR

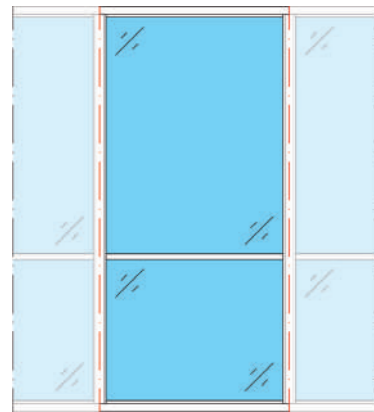


② PLEINE AVEC TRAVERSE



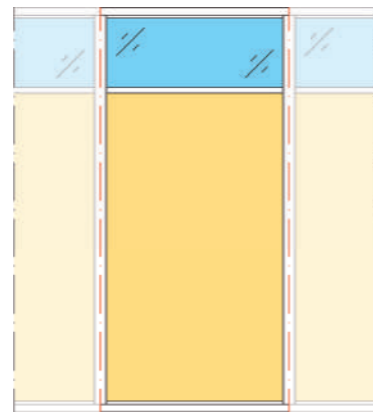
③  $\frac{3}{4}$  VITRÉE TOUTE HAUTEUR, simple vitrage

ou  
④  $\frac{3}{4}$  VITRÉE TOUTE HAUTEUR, double vitrage



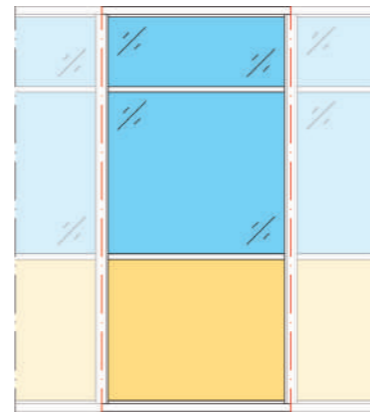
⑤  $\frac{3}{4}$  VITRÉE AVEC TRAVERSE, simple vitrage

ou  
⑥  $\frac{3}{4}$  VITRÉE AVEC TRAVERSE, double vitrage



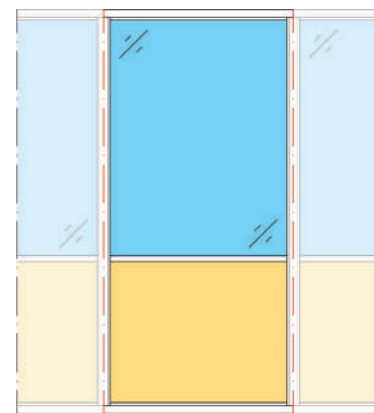
⑦ IMPOSTE VITRÉE, simple vitrage

ou  
⑧ IMPOSTE VITRÉE, double vitrage



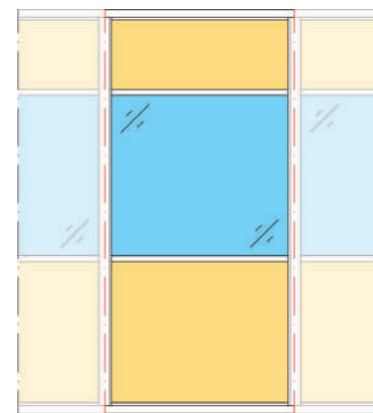
⑨  $\frac{2}{3}$  VITRÉE, simple vitrage

ou  
⑩  $\frac{2}{3}$  VITRÉE, double vitrage



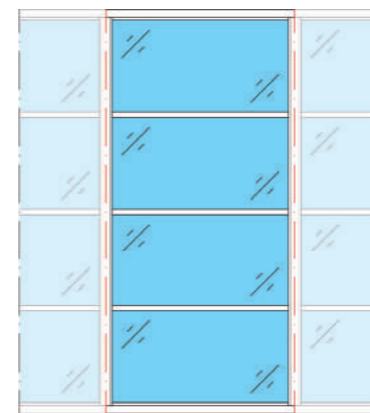
⑪ GRAND VITRAGE, simple

ou  
⑫ GRAND VITRAGE, double



⑬ VITRAGE MEDIAN, simple

ou  
⑭ VITRAGE MEDIAN, double

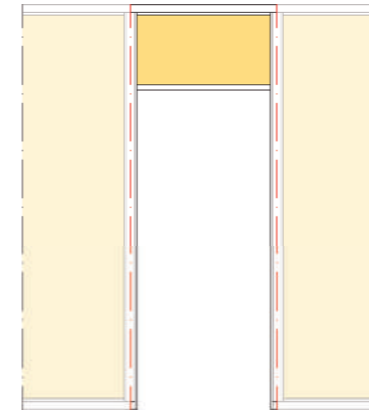


⑮ "PANORAMA", simple vitrage

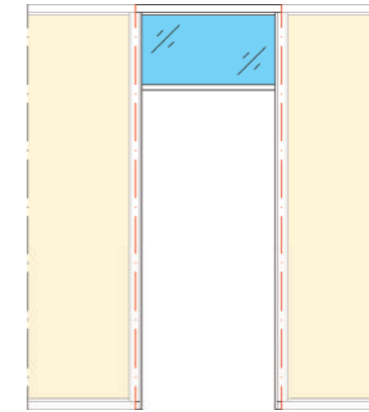
ou  
⑯ "PANORAMA", double vitrage

## MODULES POUR PORTES

Le système de cloisons **EUROCLOISON-SR** offre de multiples possibilités pour insérer les portes pleines, totalement ou en partie vitrées, munies d'impostes latérales ou supérieures.

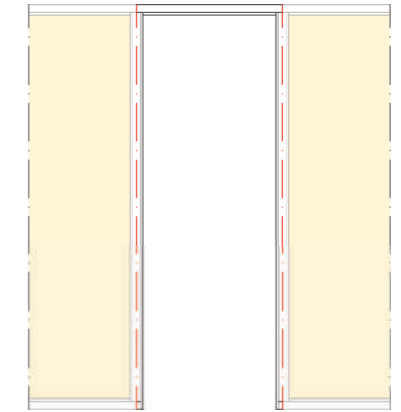


⑰ IMPOSTE PLEINE, pour simple porte

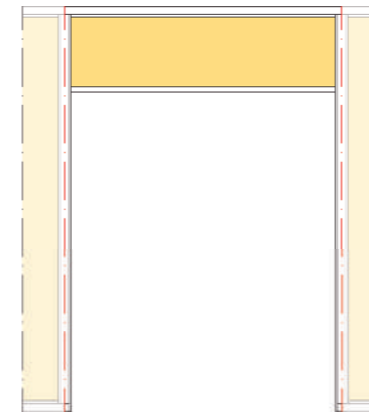


⑱ IMPOSTE VITRÉE, simple vitrage, pour simple porte

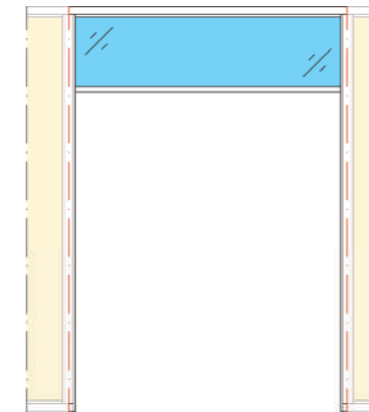
ou  
⑲ IMPOSTE VITRÉE, double vitrage, pour simple porte



⑳ TOUTE HAUTEUR, pour simple porte

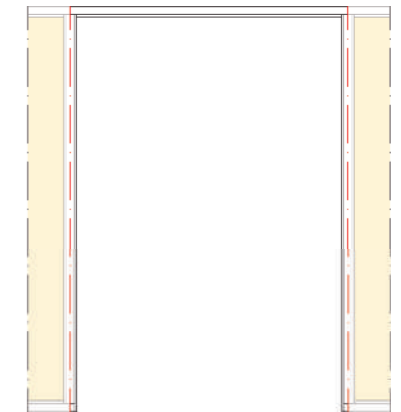


⑳ IMPOSTE PLEINE, pour double porte

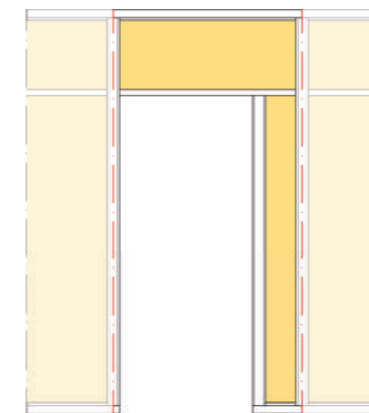


㉑ IMPOSTE VITRÉE, simple vitrage, pour double porte

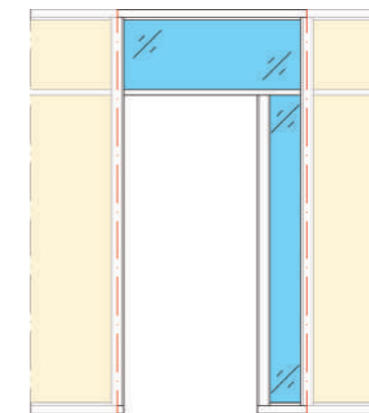
ou  
㉒ IMPOSTE VITRÉE, double vitrage, pour double porte



㉓ TOUTE HAUTEUR, pour double porte

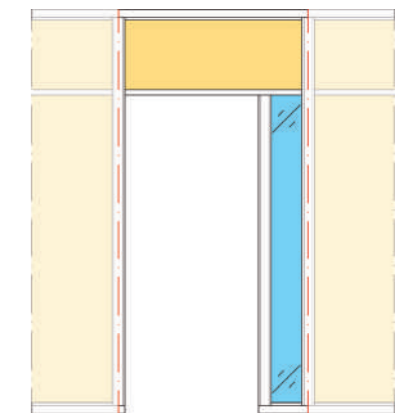


㉔ IMPOSTE ET PARTIE LATÉRALE PLEINES, pour simple porte



㉕ IMPOSTE ET PARTIE LATÉRALE VITRÉES, simple vitrage, pour simple porte

ou  
㉖ IMPOSTE ET PARTIE LATÉRALE VITRÉES, double vitrage, pour simple porte



㉗ IMPOSTE PLEINE ET PARTIE LATÉRALE VITRÉE, simple vitrage, pour simple porte.

ou  
㉘ IMPOSTE PLEINE ET PARTIE LATÉRALE VITRÉE, double vitrage, pour simple porte.